

MUSÉE CARNAVALET

CRYPTE ARCHEOLOGIQUE DU PARVIS DE NOTRE-DAME

CATACOMBES DE PARIS



VOS RÉCEPTIONS ET ÉVÉNEMENTS PRIVÉS





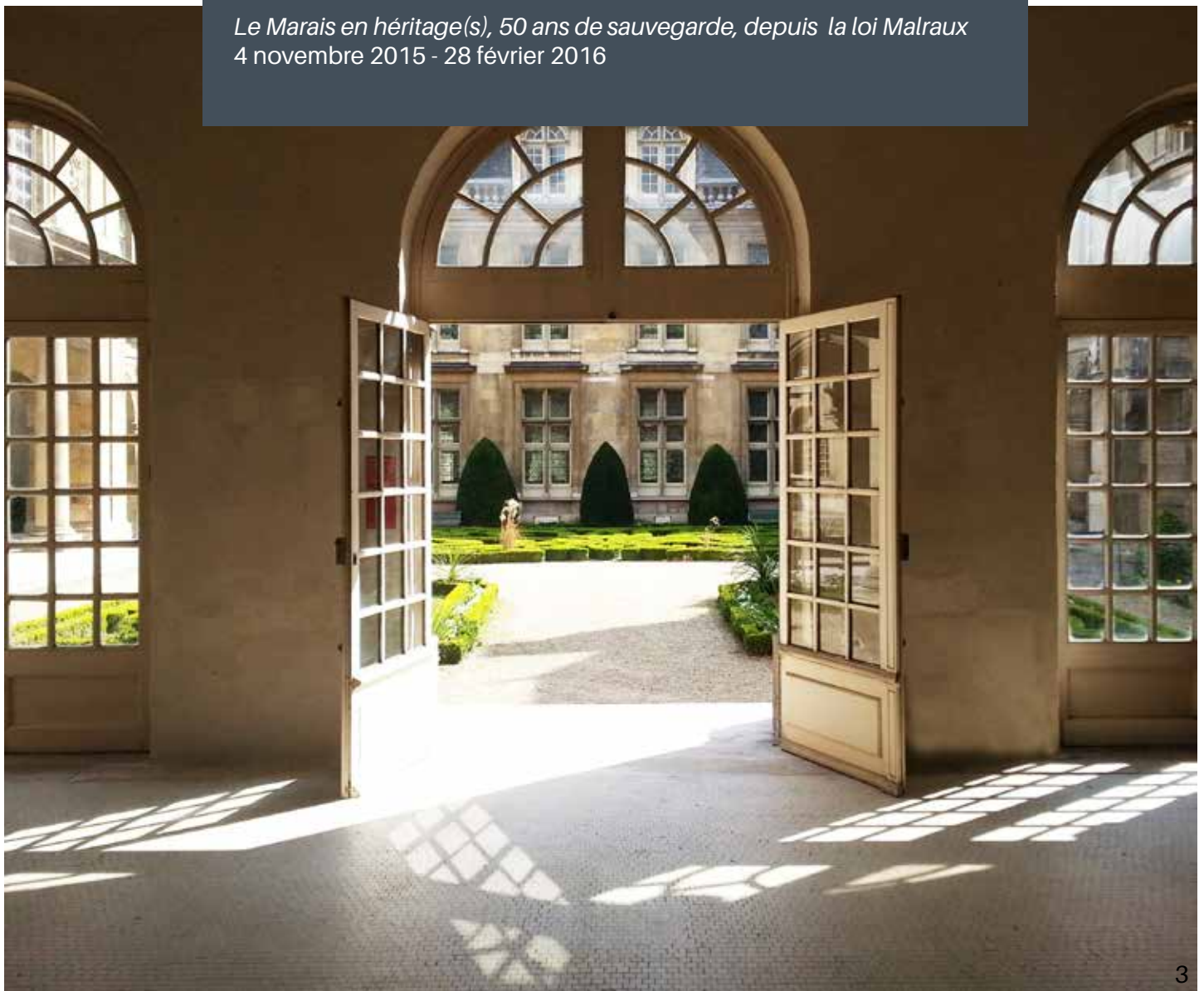
LE MUSÉE CARNAVALET-HISTOIRE DE PARIS

Situé en plein cœur de la capitale, dans deux hôtels particuliers parmi les plus beaux du Marais, le musée Carnavalet consacré à l'Histoire de Paris de la Préhistoire à nos jours possède de magnifiques espaces pour organiser des réceptions : petits-déjeuners, cocktails, dîners, conférences, lancement de produits...



Lors d'une visite privée, vos invités pourront découvrir les collections du musée. une exposition majeure est programmée en 2015 :

Le Marais en héritage(s), 50 ans de sauvegarde, depuis la loi Malraux
4 novembre 2015 - 28 février 2016



COLLECTIONS DU MUSÉE CARNAVALET

Dans un cadre architectural remarquable (deux hôtels particuliers du Marais), le roman de Paris se déroule au fil de la centaine de salles et des jardins colorés où prospèrent quelque mille espèces végétales. À travers les décors reconstitués du XVII^e au XX^e siècle, le visiteur peut, à l'envi, suivre l'évolution des intérieurs parisiens, se plonger dans l'histoire des révolutions — de la Révolution française à la Commune de Paris —, mais aussi s'immerger dans l'intimité de Parisiens illustres : imaginer, par exemple, la marquise de Sévigné, assise à son bureau laqué chinois, écrivant sa fameuse correspondance, ou encore Marcel Proust dans sa chambre, entre son lit de laiton et sa petite table couverte de plumes, encre et cahiers...

Avec près de 600 000 œuvres et plus de 100 salles, Carnavalet accueille des œuvres d'une grande diversité où se côtoient des portraits de parisiens illustres, des ensembles décoratifs provenant d'édifices disparus, vestiges archéologiques, anciennes vues de Paris, maquettes de monuments, enseignes, ainsi qu'un ensemble unique sur la période révolutionnaire.



Salles des enseignes
© Antoine Dumont



Salon bleu Louis XVI-3 - salle 53
© Karen Knorr

UNE ARCHITECTURE PRÉCIEUSE

L'idée d'un musée consacré à l'histoire de Paris s'imposa sous le Second Empire, alors qu'une grande partie du cœur historique de la capitale disparaissait sous la pioche des démolisseurs. En 1866, à l'instigation du baron Haussmann, la municipalité se porta acquéreur de l'hôtel Carnavalet pour y abriter la nouvelle institution. L'édifice, bâti en 1548 et remanié au XVII^e siècle par François Mansart, avait été habité de 1677 à 1696, par Madame de Sévigné. Le musée ouvrit ses portes en 1880. Agrandi à plusieurs reprises, il occupe également depuis 1989, l'hôtel Le Peletier de Saint Fargeau, édifice voisin bâti en 1688. Son orangerie est l'une des deux dernières subsistant dans le Marais.

LES ESPACES DU MUSÉE CARNAVALET



© Benoit Fougeirol

SALON D'UZES

Situé au rez-de-chaussée du musée et au pied de l'escalier de Luynes, cette pièce intime aux boiseries néo-classiques de l'architecte de la fin du XVIIIe siècle Claude-Nicolas Ledoux, peut accueillir 20 personnes pour un petit déjeuner ou un dîner de prestige.

Capacité d'accueil : 20 personnes
Surface : 73 m²
Horaires : à partir de 18 H
Privatisation : 3 000 € HT

SALON BOUVIER

Situé au 1er étage du majestueux escalier de Luynes, décoré par des peintures murales des frères Brunetti, le salon Bouvier ouvre par sept fenêtres sur les jardins à la française de l'hôtel particulier. Décoré de lustres en cristal et d'un miroir Régence, ce salon est le cadre idéal pour une conférence, un récital, un cocktail ou un dîner.

Capacité d'accueil : 50 personnes
Surface : 112 m²
Horaires : 18 H
Privatisation : 4 000 € HT



© Benoit Fougeirol

LES ESPACES DU MUSÉE CARNAVALET

SALLES DES ENSEIGNES

Installées au rez-de-chaussée de l'hôtel Carnavalet, les deux salles des Enseignes offrent une évocation savoureuse de l'atmosphère des rues de la capitale du XVI^e au XX^e siècle à travers une collection unique d'enseignes où se côtoient griffons, faunes et chats noirs. Ces espaces peuvent accueillir des conférences, des diners et des cocktails.

Capacité : 300 personnes debout, 132 assises
Salle 1 : 119 m²
Salle 2 : 133 m²
Horaires : A partir de 18 h
Privatisation : 8 000 € HT



© Musée Carnavalet



© Musée Carnavalet

PAVILLON DES DRAPRIERS & JARDIN

Trois salles en enfilade donnant sur les magnifiques jardins à la française de l'hôtel Carnavalet, le pavillon des Drapiers ravira vos invités pour une garden-party, un cocktail ou un dîner de prestige.

Capacité : 200 personnes debout, 156 personnes assises
Surface : 186 m²
Horaires : à partir de 18 h
Privatisation : 10 000 € HT

LA CRYPTÉ ARCHÉOLOGIQUE

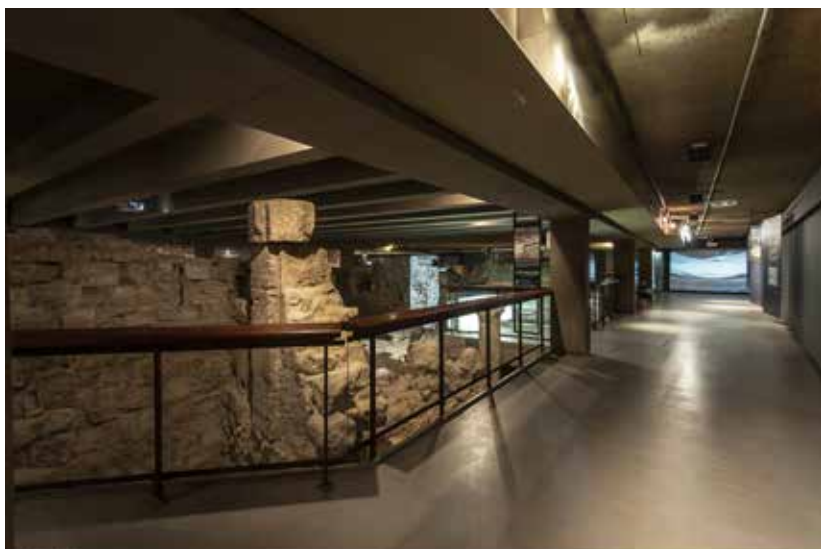


© Musée Carnavalet

Aménagée en 1980 sous le parvis de la cathédrale Notre-Dame de Paris pour présenter les vestiges archéologiques découverts lors des fouilles réalisées entre 1965 et 1972, la crypte offre un panorama unique sur l'évolution urbaine et architecturale de l'île de la Cité, cœur historique de Paris.

La découverte des bâtiments qui se sont succédés sur le site, de l'Antiquité au XX^e siècle, invite le visiteur à remonter le fil du temps : quai du port de l'antique Lutèce, établissement de bains publics gallo-romains, mur d'enceinte du début du IV^e siècle, sous-sol de l'ancienne chapelle de l'Hôtel-Dieu, restes médiévaux de la rue Neuve Notre-Dame, fondations de l'hospice des Enfants-Trouvés, tracés des égouts haussmanniens : le passé antique, médiéval et classique, revit.

Nous vous proposons une visite privée suivie d'un petit cocktail.



© Pierre Antoine

Capacité d'accueil : 100 personnes
Surface : 685 m²
Horaires : A partir de 18 h
Privatisation : 4 000 € HT

LES CATACOMBES



© Christophe Fouin

Véritable labyrinthe au cœur du Paris souterrain, les Catacombes ont été aménagées dans les galeries d'anciennes carrières dont les pierres servirent à la construction de la capitale.

À 20 mètres sous terre, l'ossuaire rassemble les restes d'environ 6 millions de Parisiens, transférés entre la fin du XVIII^e siècle et le milieu du XIX^e siècle, au fur et à mesure de la fermeture des cimetières pour raison d'insalubrité. Le premier fut le cimetière des Innocents dans l'actuel quartier des Halles en 1785.

La présence de sentences, poèmes et autres textes profanes ou religieux, ajoute une dimension méditative au parcours.

Ce site original, idéal pour une visite privée insolite, restituée de manière émouvante l'histoire des Parisiens et invite à un voyage hors du temps.



© Christophe Fouin

Capacité d'accueil : 50 personnes
Horaires : à partir de 20 H
Visite privée uniquement : 4 000 € HT

RÉCAPITULATIF

CAPACITÉS D'ACCUEIL

ESPACES	SURFACES	NOMBRE DE PERSONNES DEBOUT - EN COCKTAIL	NOMBRE DE PLACES ASSISES
Salon d'Uzès	73 m ²	20	20
Salon Bouvier	112 m ²	50	50
Salles des Enseignes Salle 1 Salle 2	119 m ² 133 m ²	300 en tout 150 par salle	132
Pavillon des Drapiers et jardin	156 m ²	200	156
Crypte archéologique	272,36 m ²	100	
Catacombes en visite privée	685 m ²	50	

RÉCEPTIONS & VISITES PRIVÉES D'EXPOSITION

Voici des exemples d'événements clés en main : toutes les formules incluent une visite d'une exposition temporaire ou des collections permanentes. Un devis personnalisé vous sera adressé en fonction de vos besoins.

Formule PETIT DEJEUNER & visite	Formule COCKTAIL & visite	Formule DINER & visite
Salon d'Uzès 20 personnes 3700 € HT*	Salon d'Uzès 20 personnes 3700 € HT*	Salon d'Uzès 20 personnes 6400 € HT*
Salon Bouvier 50 personnes (du mardi au dimanche) 4700 € HT* 100 personnes (lundi uniquement) 5000 € HT*	Salon Bouvier jusqu'à 50 personnes 7400 € HT*	Salon Bouvier jusqu'à 50 personnes 7400 € HT*
Salles des Enseignes jusqu'à 132 personnes : 8400 € HT* (petit déjeuner jusqu'à 9h30)	Salles des Enseignes Jusqu'à 100 personnes : 10 400 € HT* Jusqu'à 300 personnes : 19 100 € HT*	Salles des Enseignes Jusqu'à 62 personnes (1 salle) 10 400 € HT* Jusqu'à 132 personnes (2 salles) 13 400 € HT*
Pavillon des Drapiers & jardin Jusqu'à 156 personnes 13 800 € HT*	Pavillon des Drapiers & jardin Jusqu'à 200 personnes 17 100 € HT*	Pavillon des Drapiers & jardin Jusqu'à 156 personnes 16 100 € HT*
	Crypte Jusqu'à 100 personnes 4000 € HT*	

* Heure Montage démontage inclus (700 euros / heure)

Coût hors frais de personnels du musée, de traiteurs, de conférenciers, de décoration ...

Les tarifs mentionnés sont donnés à titre indicatif. Ce document n'a pas de valeur contractuelle.

CONDITIONS GÉNÉRALES

La privatisation du musée peut avoir lieu le lundi toute la journée, et du mardi au dimanche à partir de 18H, après la fermeture du musée au public.

Le traiteur :

Le choix du traiteur est totalement libre.

Le traiteur a accès aux salles de réception à partir de 18 heures, et les invités à partir de 19 heures au plus tôt.

Les livraisons se font par le 25, rue de Sévigné et peuvent avoir lieu l'après-midi.

Pour chaque événement privé, la présence de personnel est nécessaire :

Les Agents de Surveillance :

Les agents de surveillance font partie du personnel du musée et sont obligatoires pour assurer la sécurité des collections. Leur nombre est fixé par le musée en fonction du nombre d'invités et des lieux occupés. Un plateau repas complet doit être fourni par l'organisateur au-delà de 21h. Après minuit, les frais de taxi des agents de surveillance seront à prendre en charge pour ceux qui en feront la demande.

Tarif horaire : 32,91 €/heure par personne (charges patronales comprises) jusqu'à minuit, puis 49 €/heure par personne après minuit.

Les conférenciers :

Nous pouvons vous proposer de découvrir les collections et de les expositions temporaires du musée. Les conférenciers de l'équipe de Carnavalet vous les feront visiter par groupes de 20-25 personnes.

Nettoyage :

Il est obligatoire de souscrire à une prestation de nettoyage auprès d'une société pour chaque événement.

Elle comprend le nettoyage des toilettes publiques du musée avant la soirée et le ménage des salles louées et du local traiteur après la manifestation.

Le montant forfaitaire indicatif (350 € à 500 €) est calculé en fonction des salles choisies pour la réception.

L'assurance :

Une assurance « Responsabilité Civile Organisateur » doit être souscrite par l'organisateur.

Un double de la police sera fourni au musée. Montants des garanties demandées :

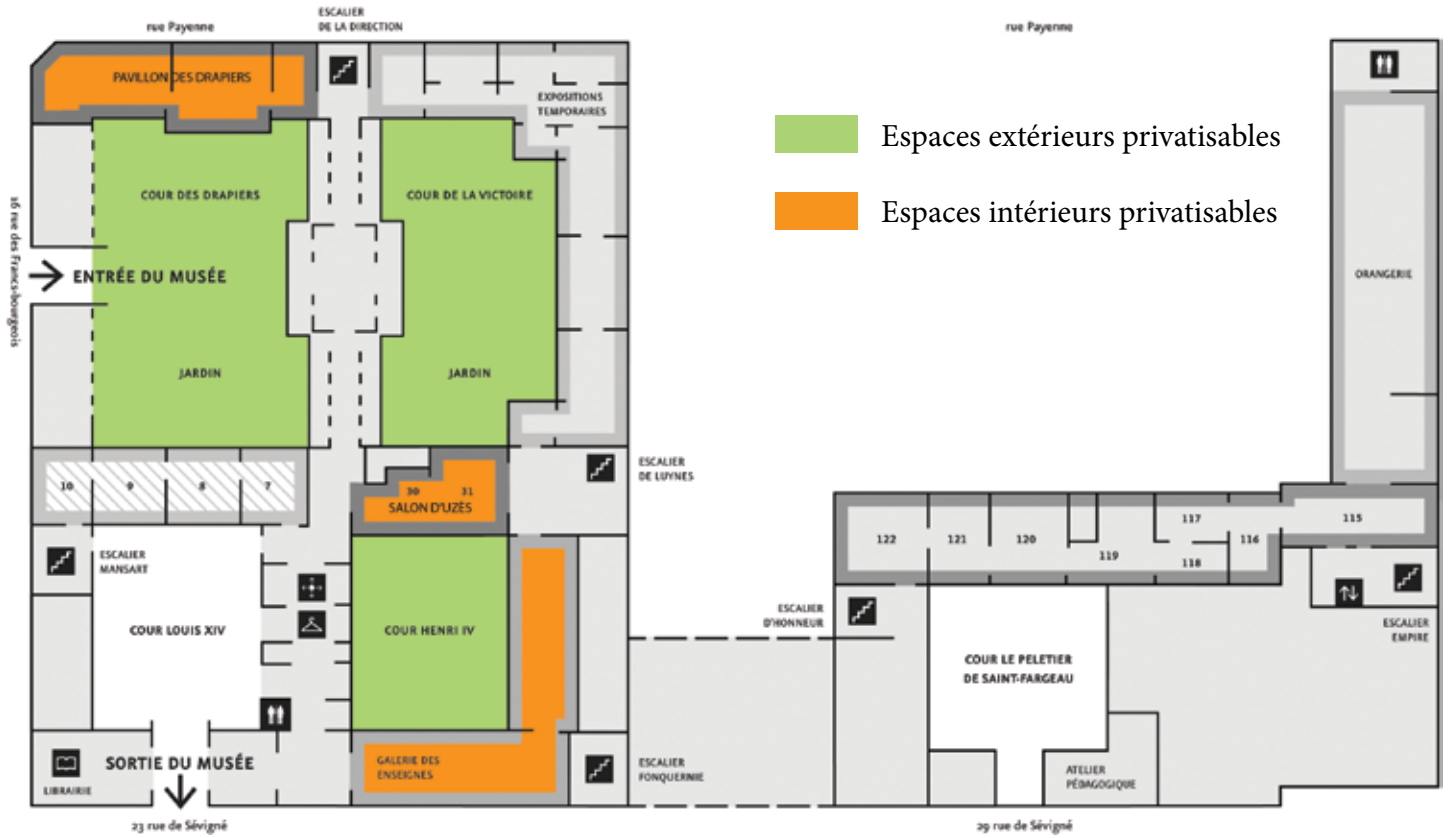
Pour les dommages Corporel: 7.500.000 € par sinistre

Pour les dommages matériels, immatériels consécutifs : 1.500.000 € par sinistre.

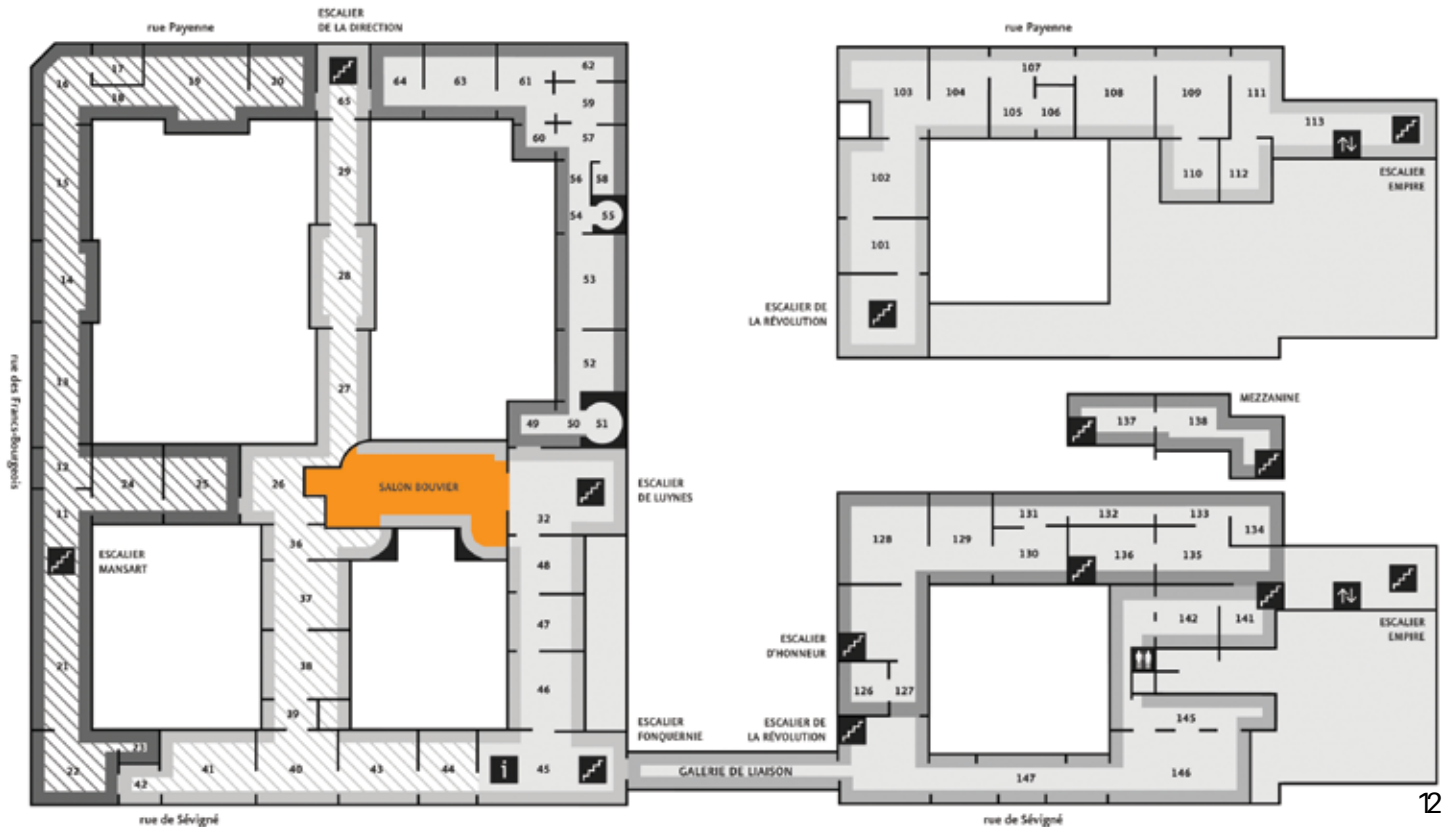
Police d'assurance souscrite sans franchise.

Espaces privatisables du musée Carnavalet

REZ-DE-CHAUSSÉE



1^{er} ÉTAGE



RESPONSABLE ÉVÉNEMENTS ET RÉCÉPTIONS PRIVÉES

Marie-Alix de LESTANG

marie-alix.delestang@paris.fr

Tél. +01 44 59 58 35

RESPONSABLE DU SERVICE COMMUNICATION PRESSE ET PARTENARIATS

Constance LOMBARD

constance.lombard@paris.fr

Tél. +33 (0)1 44 59 58 38

MUSÉE CARNAVALET

16, rue des Francs-Bourgeois, 75003 Paris

Métro Saint Paul (Ligne 1) ou Chemin Vert (Ligne 8)

Bus 69, 96, 29

Parking : 7 rue Barbette, ou Hôtel de Ville au 6 Quai de Gesvres

Autolib : 46 rue de Turenne ou 87 bld Beaumarchais

Vélib' : 36 rue de Sévigné ou 26 rue St Gilles

LA CRYPTÉ ARCHÉOLOGIQUE DE NOTRE DAME

7 place Jean Paul II, parvis de Notre Dame

75004 Paris

Métro Cité ou Saint Michel

LES CATACOMBES

1 Avenue du Colonel Henri Rol-Tanguy

75014 Paris

Métro Denfert Rochereau

www.carnavalet.paris.fr

www.crypte.paris.fr

www.catacombes.paris.fr

